

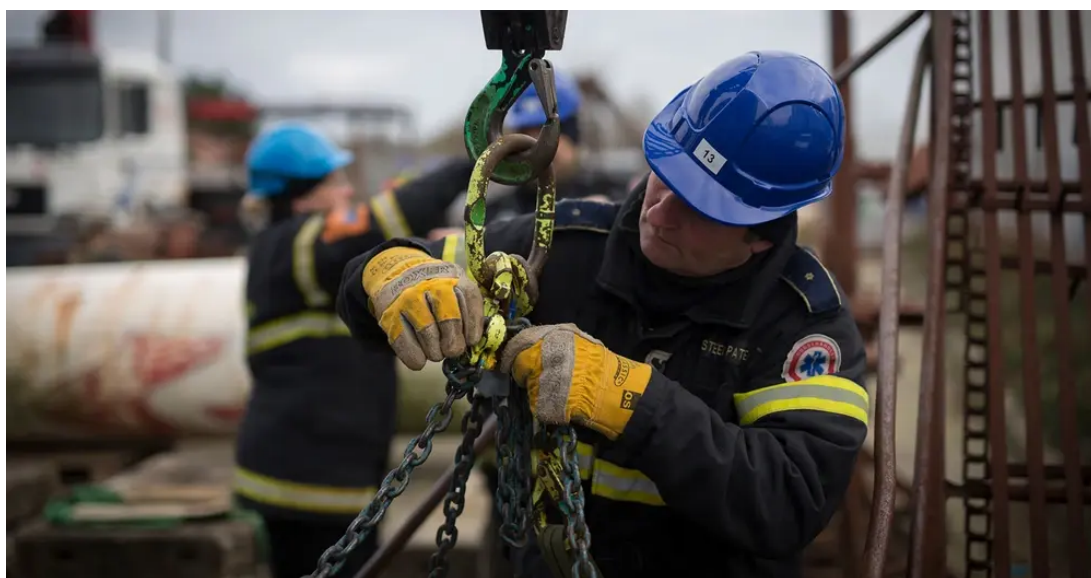
Mobile kraner >8-30 tm_med integreret kranbasis



Kort fortalt

Grundlæggende uddannelse i betjening af mobile kraner med en løfteevne over 8 tonsmeter til og med 30 tonsmeter med integreret kranbasis. Krancertifikatuddannelse.

Info om fag



Kontakt



Charlotte Grønberg
Nielsen
Kursussekretær
76 37 37 42
cgn@amusyd.dk

Kursuspris

**Pris for ikke
højtuddannet ansat:**
DKK 2.180,00

**Pris for ledig eller
højtuddannet ansat:**
DKK 10.471,50

Tilmelding





Fag: Mobile kraner >8-30 tm_med integreret kranbasis

Fagnummer: 48644	Varighed: 10 dage
Pris for ikke højtuddannet ansat: DKK 2.180,00	Pris for ledig eller højtuddannet ansat: DKK 10.471,50

Målgruppe: Personer der har, eller søger, beskæftigelse som førere af mobile kraner med en løftekapacitet på over 8 tonsmeter til og med 30 tonsmeter. Specielle adgangskrav: Deltageren skal være fyldt 18 år og kunne dokumentere, at være helbredsmæssigt egnet til at føre det tekniske hjælpemiddel enten ved gyldigt kørekort eller ved den helbredserklæring, som gives i forbindelse med udstedelse af kørekort, jf. Arbejdstilsynets bestemmelser herom.

Beskrivelse: Deltageren kan udføre normalt forekommende kranopgaver med mobile kraner med en løfteevne over 8 tonsmeter til og med 30 tonsmeter med integreret kranbasis og opfylder dermed Arbejdstilsynets kvalifikationskrav, jf. bekendtgørelse om arbejdsmiljøfaglige uddannelser.

Efter endt uddannelse har deltageren kendskab til:

- risici forbundet med arbejde med mobile kraner
- mobile kraners opbygning og sikkerhedsanordninger
- mobile kraners beregnede anvendelse, herunder anvendelsesbegrænsninger
- reglerne for anhugning/afhugning, herunder valg af korrekt hejsetilbehør og anhugningsgrej
- indholdet af kranjournaler og kunne føre disse i nødvendigt omfang
- reglerne for samløft med mobile kraner af byrder samt personløft med mobile kraner
- mobile kraners stabilitetsforhold
- jordbundsforhold og kunne vurdere forskellige underlags bæreevne
- valg af ekstraudstyr, fx pallegaffel og læssegrab, og kunne montere dette korrekt
- til korrekt anvendelse af støtteben

Efter endt uddannelse kan deltageren:

- betjene mobile kraner sikkerheds- og sundhedsmæssigt fuldt forsvarligt, herunder foretage glidende transport af byrder ved hjælp af samtidige funktioner samt standsning af svingende byrde
- vurdere byrders vægt og tyngdepunktets placering, og vide om byrden er anhugget korrekt, inden der løftes
- vejlede en anhugger, herunder ved hjælp af håndsignaler (standardtegn) og brug af radio
- vide, hvor ofte kraner og anhugningsgrej skal efterses og vedligeholdes,
- gennemføre de eftersyn, som kranføreren er ansvarlig for, herunder eftersyn af anhugningsgrej
- tilegne sig viden om den konkrete mobile kran, der skal anvendes, med udgangspunkt i leverandørens brugsanvisning
- aflæse lastdiagrammer
- opstille mobile kraner korrekt